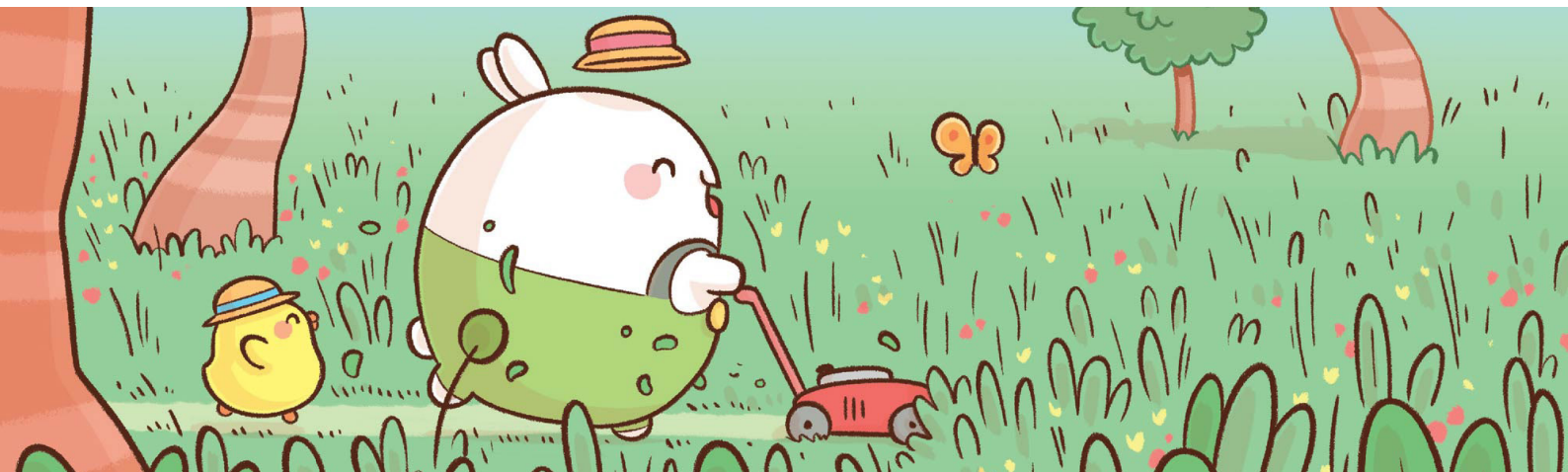


MOLANG

Goroglin

Éditions Dupuis & Millimages



LA SÉRIE

Personnage unique au style inimitable, Molang est la gentillesse personnifiée. Il traverse la vie avec positivité et bienveillance. Piu Piu, son meilleur ami et acolyte de toujours, a parfois besoin d'un coup de pouce pour voir le bon côté des choses. Ensemble, ils partagent un quotidien teinté de gentillesse et de bonne humeur.

Molang est un personnage créé par l'illustratrice coréenne Hye-Ji Yoon et l'autrice Marie-Caroline Villand, adapté en bande dessinée par le duo Goroglin.

L'EXPOSITION

- L'exposition plongera les visiteurs dans l'univers coloré, rempli de bonne humeur et de tendresse de Molang et Piu Piu.
- Accessible dès 2 ans, l'exposition familiale proposera de nombreuses activités pour les plus jeunes visiteurs : jeux, dioramas et murs à colorier.
- Un espace sera dédié à la série animée du personnage.



LES COMMISSAIRES D'EXPOSITION

Pierre-Emmanuel Boudet & Anne Gariguet

peboudet@gmail.com